






















LYCEE D'ETAT DE WALLIS ET FUTUNA - BATIMENT C - INTENDANCE
PLAN DE SECURITE - DCE - MARS 2025
Echelle 1/100ème



Revêtements de sol : M4
 Revêtements muraux : M2
 Plafonds : M1
 Isolants : M1
 Décorations en relief : M2 si $S > 20\%$ parois
 Gros mobilier : M3

LEGENDE

- | | |
|---|--|
|  | Poste téléphonique urbain |
|  | Extincteur à eau pulvérisée 6 litres avec additif |
|  | Extincteur CO2 de 2 Kg |
|  | Déclencheur manuel d'alarme |
|  | Robinet d'incendie armé |
|  | Diffuseur sonore d'alarme |
|  | Diffuseur lumineux type gyrophare |
|  | Tableau électrique |
|  | Panneau tableau électrique |
|  | Bloc porte coupe feu 1/2 heure + ferme-porte |
|  | Parois Coupe-Feu de degré 1 heure |
|  | Faux plafonds coupe feu de degré 1 heure |
|  | Barre anti-panique |
|  | Crémone pompiers |
|  | Bouton moleté |
|  | Eclairage d'évacuation - 45 lumens |
|  | 1 unité de passage = 0.90m de passage libre minimum |
|  | 2 unités de passage = 1.40m de passage libre minimum |
|  | Trousse ou pharmacie - premiers secours |

PLAN DE SECURITE

D.C.E.

LYCEE D'ETAT

WALLIS & FUTUNA

BATIMENT D - E - F
INFIRMERIE - SALLE DES PROFESSEURS - CDI

Maître d'Ouvrage :	ADMINISTRATION SUPERIEURE DES ILES DE WALLIS & FUTUNA
Maître d'Ouvre :	MMW ARCHITECTURE
Bureau de contrôle :	VERITAS
Echelle :	1/100

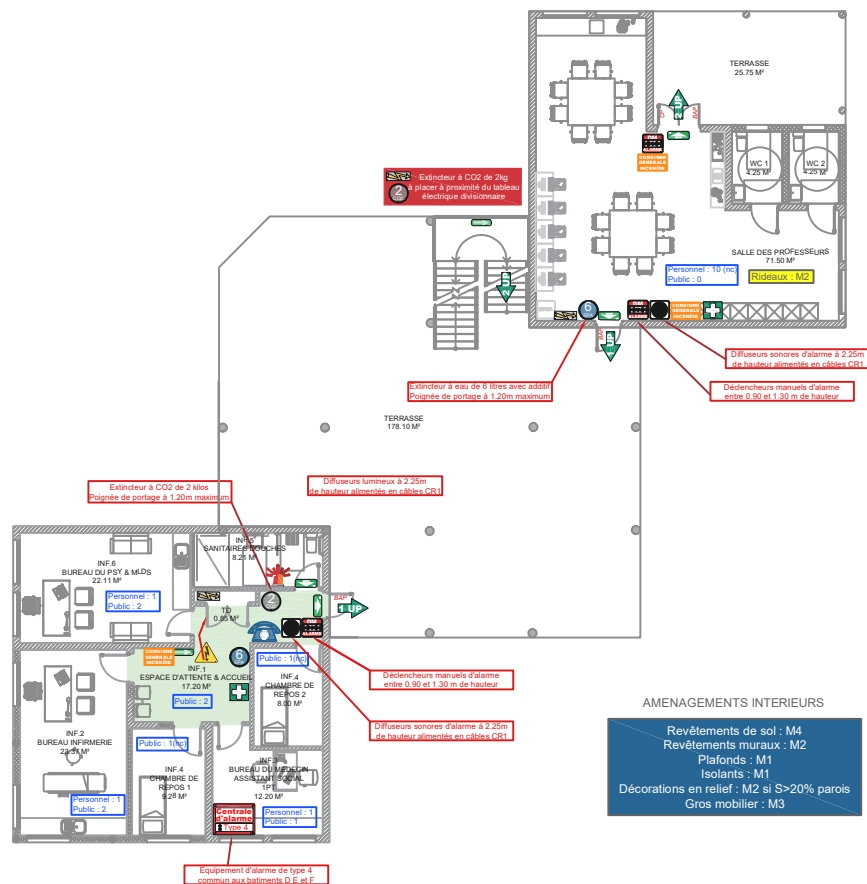
Pièces jointes :	Affaire suivie par : David LEMOINE	ES2 - 1929.23
1 dossier de sécurité		

DATES :	Modificatifs	Indices
MARS 2025	Edition originale	
		A
		B
		C
		D

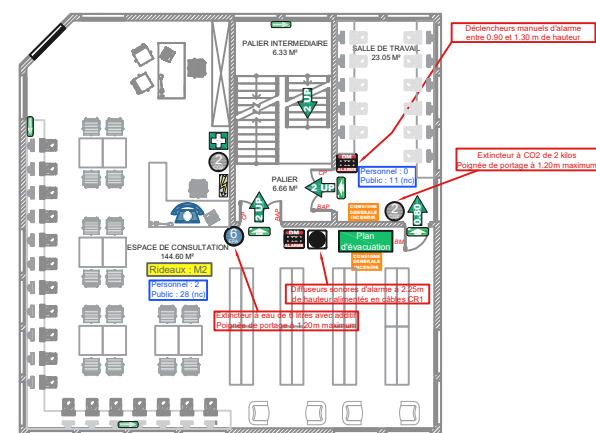
ETUDES : 235 Rue Georges Lecomte - BP 2055 - 98874 Paitia des Français
Tél : +687 25 51 - Mail : info@ed2.nc - Site internet : www.ed2.nc
SERVICES : S.A.R.L au capital de 4 700 000 CHF - REGISTRE 0253102 009 - CHFPC 188A0664/2019

Nota : les plans de l'étude de sécurité sont la propriété intellectuelle d'ES2 et ne peuvent en aucun cas faire office de plan d'intervention ou d'évacuation

NIVEAU RDC



NIVEAU R+1



LEGENDE

- Poste téléphonique urbain
- Extincteur à eau pulvérisée 6 litres avec additif
- Extincteur CO2 de 2 Kg
- Déclencheur manuel d'alarme
- Diffuseur sonore d'alarme
- Diffuseur lumineux type gyrophare
- Tableau électrique
- Panneau tableau électrique
- Barre anti-panique
- Crémone pompiers
- Eclairage d'évacuation - 45 lumens
- 1 unité de passage = 0.90m de passage libre minimum
- 2 unités de passage = 1.40m de passage libre minimum
- Trousse ou pharmacie - premiers secours



PLAN DE SECURITE

D.C.E.

LYCEE D'ETAT

WALLIS & FUTUNA
BATIMENT G
ENSEIGNEMENT GENERAL

Maitre d'Ouvrage :	ADMINISTRATION SUPERIEURE DES ILES DE WALLIS & FUTUNA	
Maitre d'Oeuvre :	MMW ARCHITECTURE	
Bureau de contrôle :	VERITAS	
Echelle :	1/100	
Pièces jointes :	Affaire suivie par : David LEMOINE	
1 dossier de sécurité	ES2 - 1929.23	
DATES :	Modificatifs	Indices
MARS 2025	Edition originale	A
		B
		C
		D

ETUDES SECURITE
222 Rue Georges Leloup - BP 2025 - 98704 Paitia (Nouméa)
Tél : +44.95.57 - Fax : +44.95.57 - Site internet : www.es2.fr
SAAR au capital de 4.700.000 CHF - R0107 600390000 - D79C 0007464200

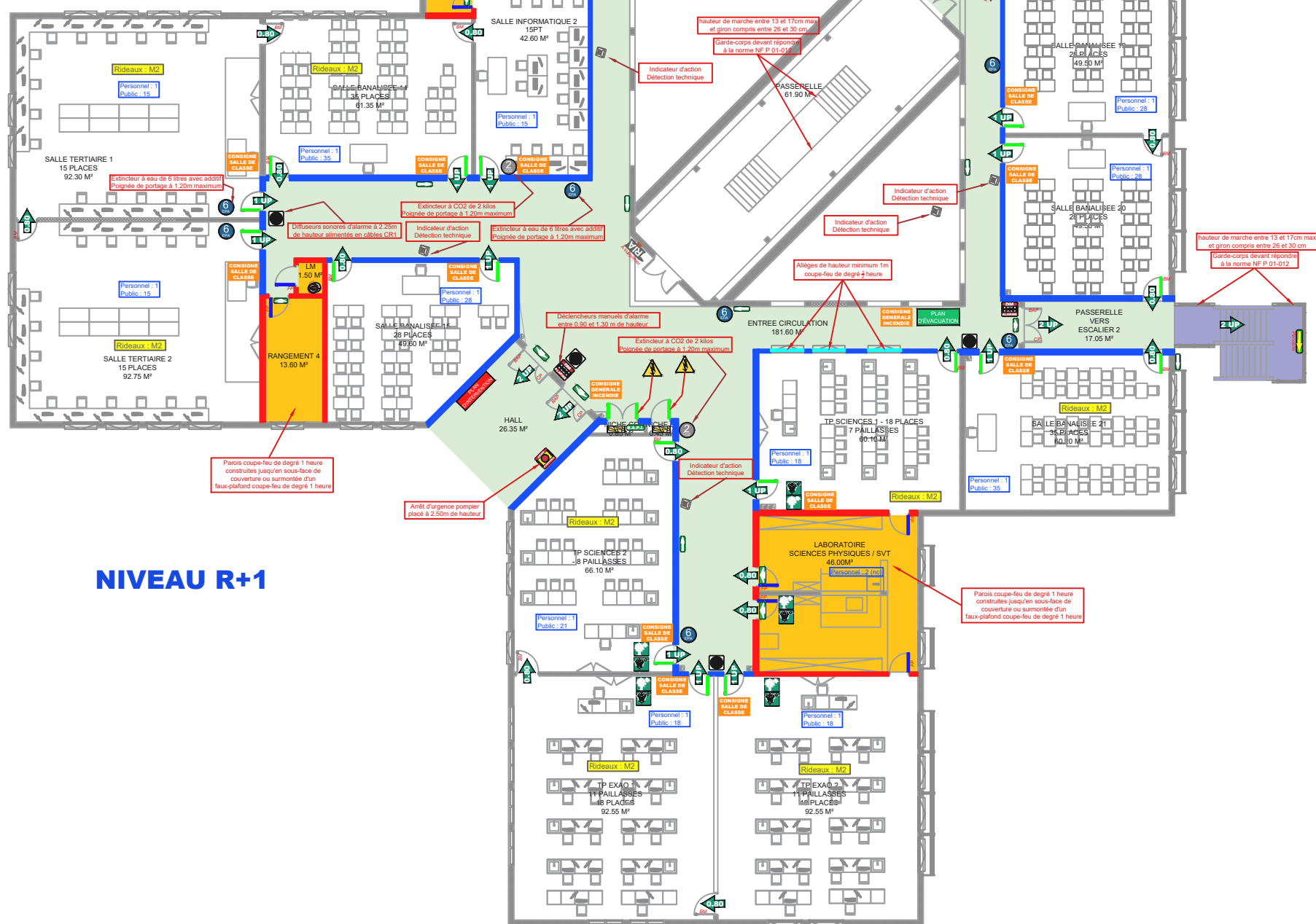
Nota : les plans de l'étude de sécurité sont la propriété intellectuelle d'ES2 et ne peuvent en aucun cas faire office de plan d'intervention ou d'évacuation



AMENAGEMENTS INTERIEURS
Revêtements de sol : M4
Revêtements muraux : M2
Plafonds : M1
Isolants : M1
Décorations en relief : M2 si S>20% parois
Gros mobilier : M3

NIVEAU RDC

- LEGENDE
- Poste téléphonique urbain
 - Robinet d'incendie armé
 - Extincteur à eau pulvérisée 6 litres avec additif
 - Extincteur CO2 de 2 Kg
 - Déclencheur manuel d'alarme
 - Diffuseur sonore d'alarme
 - Diffuseur lumineux type gyrophare
 - Arrêt POMPIERS
 - Clapet coupe feu 1H de VMC
 - Tableau électrique
 - Panneau tableau électrique
 - Bloc porte pare flamme 1/2 heure
 - Parois Coupe-Feu de degré 1/2 heure
 - Bloc porte coupe feu 1/2 heure + ferme-porte
 - Parois Coupe-Feu de degré 1 heure
 - Faux plafonds coupe feu de degré 1 heure
 - BAP
 - CP
 - BM
 - SC
 - Allège Coupe-Feu de degré 1/2 heure
 - Rinç oeil
 - Douche de sécurité
 - Bloc Autonome d'Eclairage d'Habitation
 - Eclairage d'ambiance - 300 lumens
 - 0.80m de passage libre minimum
 - 2 unités de passage = 1.40m de passage libre minimum
 - 1 unité de passage = 0.90m de passage libre minimum
 - Circulation intérieure
 - Sanitaire
 - Circulation extérieure
 - Indicateur d'action pour la détection technique



NIVEAU R+1

PLAN DE SECURITE

D.C.E.

LYCEE D'ETAT
WALLIS & FUTUNA
BATIMENT H
ENSEIGNEMENTS SERVICES

Maitre d'Ouvrage :	ADMINISTRATION SUPERIEURE DES ILES DE WALLIS & FUTUNA
Maitre d'Oeuvre :	MMW ARCHITECTURE
Bureau de contrôle :	VERITAS
Echelle :	1/100


Pièces jointes : 1 dossier de sécurité	Affaire suivie par : David LEMOINE	ES2 - 1929,23
DATES :	Modificatifs	Indices
MARS 2025	Edition originale	
		A
		B
		C
		D

ETUDES 228 Rue Georges Lèques - BP 2025 - 98874 Pont des Français
SECURITE Tél. : 44.95.57 - Mail : es2@es2.nc - Site internet : www.es2.nc
SERVICES S.A.R.L au capital de 4.700.000 CFP - RIDET 0283150.001 - DFPC 988/0654/21R

Nota : les plans de l'étude de sécurité sont la propriété intellectuelle d'ES2 et ne peuvent en aucun cas faire office de plan d'intervention ou d'évacuation

AMENAGEMENTS INTERIEURS

Revêtements de sol : M4
 Revêtements muraux : M2
 Plafonds : M1
 Isolants : M1
 Décorations en relief : M2 si S>20% parois
 Gros mobilier : M3

LEGENDE	
	Poste téléphonique urbain
	Robinet d'incendie armé
	Extincteur à eau pulvérisée 6 litres avec additif
	Extincteur de classe ABF de 6 litres
	Extincteur douche de 6 litres
	Extincteur CO2 de 5 Kg
	Déclencheur manuel d'alarme
	Diffuseur sonore d'alarme
	Diffuseur lumineux type gyrophare
	Arrêt POMPIERS
	Arrêt d'urgence ELECTRIQUE
	Tableau électrique
	Panneau tableau électrique
	Couverture anti-feu
	Croix ou pharmacie - premiers secours
	Bloc porte pare flamme 1/2 heure
	Parois Coupe-Feu de degré 1/2 heure
	Bloc porte coupe feu 1/2 heure + ferme-porte
	Parois Coupe-Feu de degré 1 heure
	Faux plafonds coupe feu de degré 1 heure
	Bloc porte coupe feu 1 heure + ferme-porte
	Parois Coupe-Feu de degré 2 heures
	Clapet coupe feu 1H de VMC
	Commandes "Marche Arrêt" ventilateur extracteur
	Ventilateur extracteur
	Barre anti-panique
	Crémone pompiers
	Bouton moleté
	Bloc Autonome d'Eclairage d'Habitation
	Eclairage d'ambiance - 300 lumens
	Bloc Autonome Portable d'Intervention
	1 unité de passage = 0,90m de passage libre minimum
	2 unités de passage = 1,40m de passage libre minimum
	Indicateur d'action pour la détection technique





PLAN DE SECURITE

D.C.E.

LYCEE D'ETAT

WALLIS & FUTUNA
BATIMENT I
ENSEIGNEMENTS INDUSTRIEL

Maître d'Ouvrage :	ADMINISTRATION SUPERIEURE DES ILES DE WALLIS & FUTUNA	
Maître d'Oeuvre :	MMW ARCHITECTURE	
Bureau de contrôle :	VERITAS	
Echelle :	1/100	

Plèces jointes : 1 dossier de sécurité	Affaire suivie par : David LEMOINE	ES2 - 1929.23
---	------------------------------------	---------------

DATES :	Modificatifs	Indices
MARS 2025	Edition originale	A
		B
		C
		D

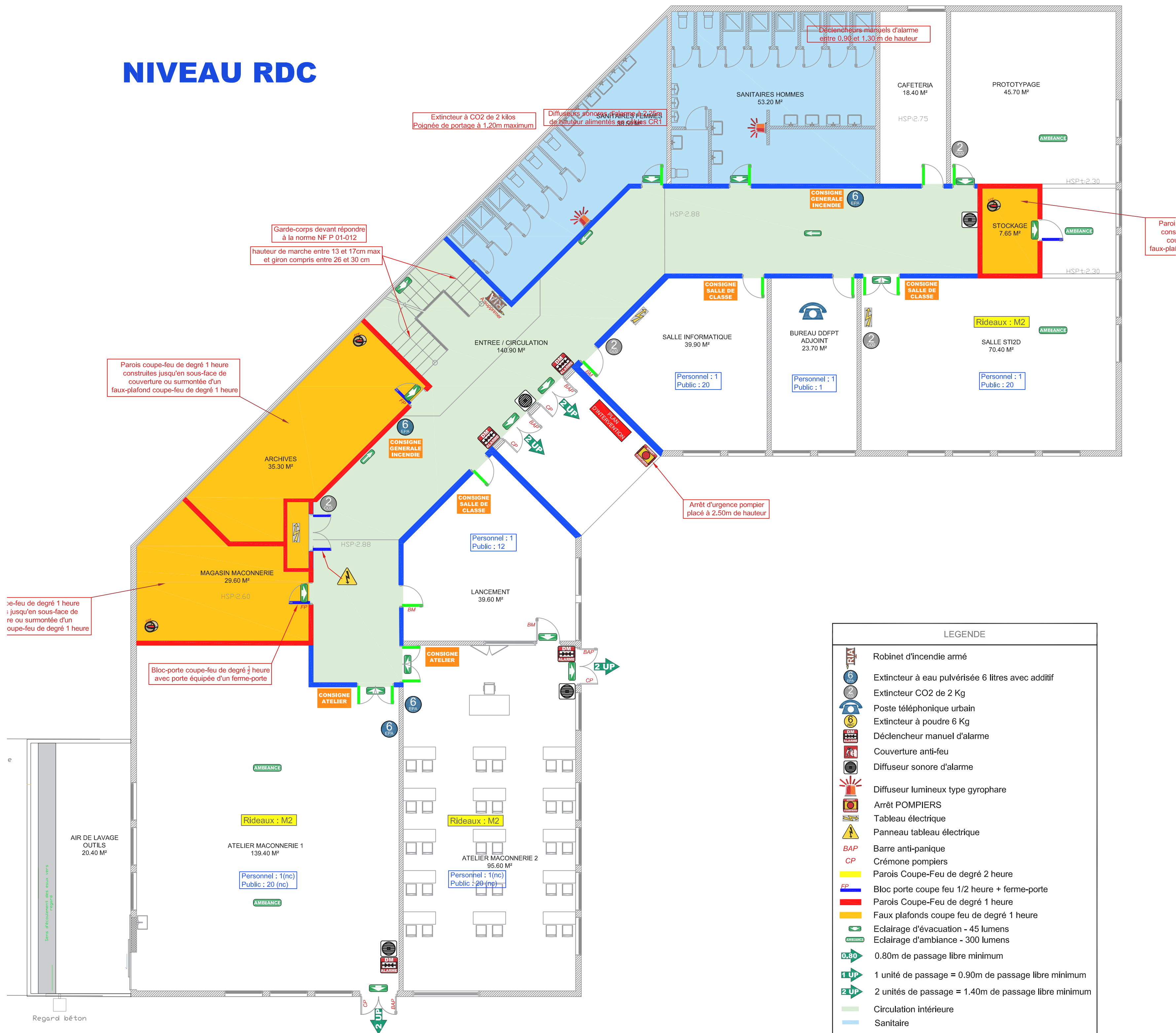
ETUDES SECURITE SERVICES 228 Rue Georges Lèques - BP 2025 - 98874 Pont des Français
Tél : 44.95.57 - Mail : es2@es2.nc - Site internet : www.es2.nc
S.A.R.L au capital de 4.700.000 CFP - RIDET 028350.001 - DFFC 988/0654/21R

Nota : les plans de l'étude de sécurité sont la propriété intellectuelle d'ES2 et ne peuvent en aucun cas faire office de plan d'intervention ou d'évacuation

AMENAGEMENTS INTERIEURS

Revêtements de sol : M4
Revêtements muraux : M2
Plafonds : M1
Isolants : M1
Décorations en relief : M2 si S>20% parois
Gros mobilier : M3

NIVEAU RDC



NIVEAU R+1





PLAN DE SECURITE

D.C.E.

LYCEE D'ETAT

WALLIS & FUTUNA

BATIMENT J

RESTAURATION

Maître d'Ouvrage :	ADMINISTRATION SUPERIEURE DES ILES DE WALLIS & FUTUNA		
Maître d'Oeuvre :	MMW ARCHITECTURE		
Bureau de contrôle :	VERITAS		
Echelle :	1/100		

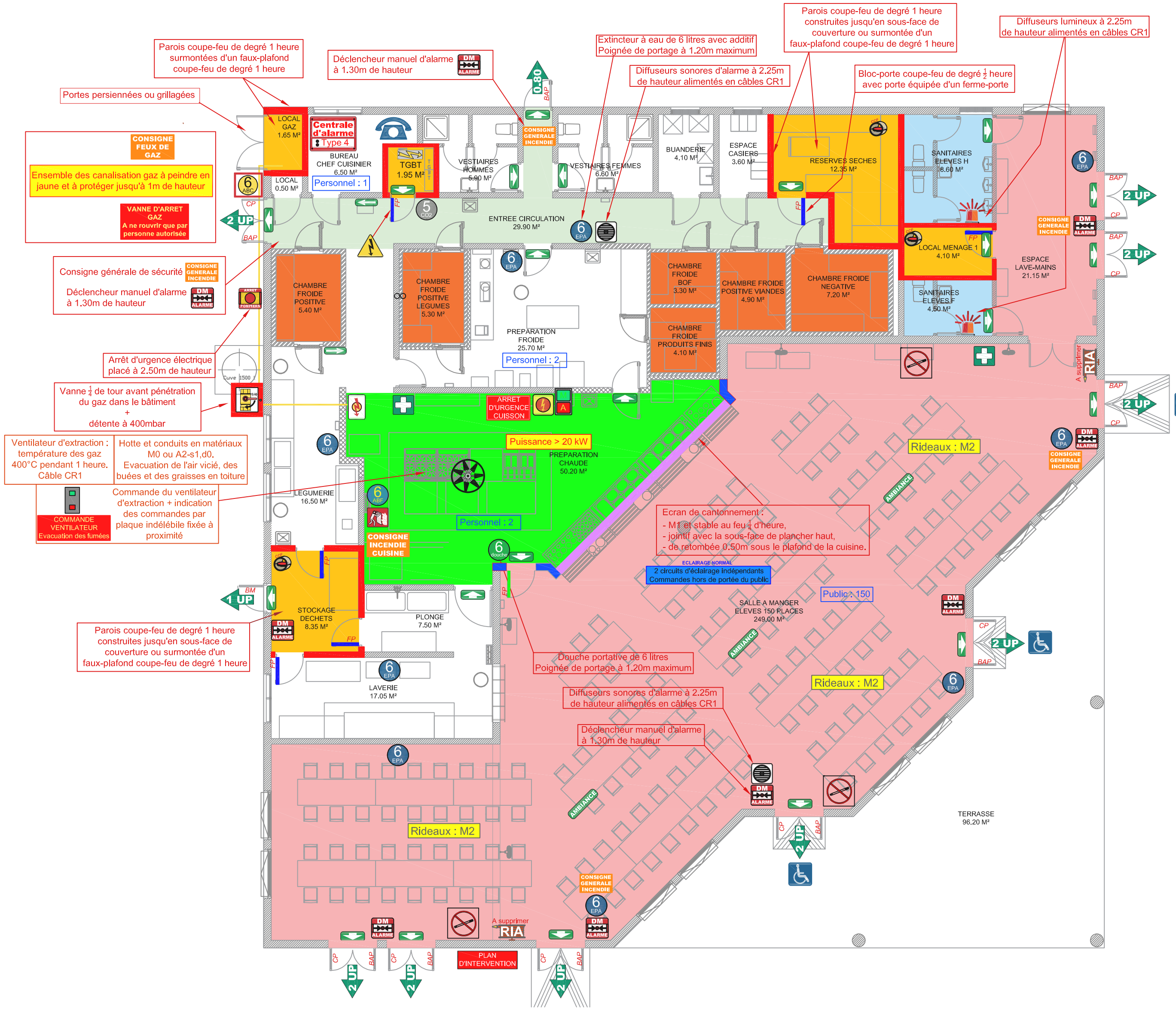
Pièces jointes :	Affaire suivie par : David LEMOINE		ES2 - 1929.23
1 dossier de sécurité			

DATES :	Modificatifs	Indices
MARS 2025	Edition originale	
		A
		B
		C
		D

ETUDES SECURITE SERVICES 228 Rue Georges Lèques - BP 2025 - 98874 Pont des Français
Tél. : 44.95.57 - Mail : es2@es2.nc - Site internet : www.es2.nc
S.A.R.L au capital de 4.700.000 CFP - RIDET 0283150.001 - DFPC 988/0654/21R



Nota : les plans de l'étude de sécurité sont la propriété intellectuelle d'ES2 et ne peuvent en aucun cas faire office de plan d'intervention ou d'évacuation



- AMENAGEMENTS INTERIEURS
- Revêtements de sol : M4
 - Revêtements muraux : M2
 - Plafonds : M1
 - Isolants : M1
 - Décorations en relief : M2 si S>20% parois
 - Gros mobilier : M3

- LEGENDE
- Poste téléphonique urbain
 - Extincteur à eau pulvérisée 6 litres avec additif
 - Extincteur de classe ABF de 6 litres
 - Extincteur à poudre 6 Kg
 - Coffret d'extincteur
 - Extincteur CO2 de 5 Kg
 - Douche portative de 6 litres
 - Robinet d'incendie armé
 - Couverture anti-feu
 - Déclencheur manuel d'alarme
 - Diffuseur sonore d'alarme
 - Diffuseur lumineux type gyrophare
 - Arrêt POMPIERS
 - Arrêt d'urgence ELECTRIQUE
 - Tableau électrique
 - Panneau tableau électrique
 - Commandes "Marche Arrêt" ventilateur extracteur
 - Ventilateur extracteur
 - Barre anti-panique
 - Crémone pompiers
 - Bouton moleté
 - Bloc porte coupe feu 1/2 heure + ferme-porte
 - Parois Coupe-Feu de degré 1 heure
 - Faux plafonds coupe feu de degré 1 heure
 - Ecran de cantonnement
 - Eclairage d'évacuation - 45 lumens
 - Eclairage d'ambiance - 300 lumens
 - 0.80m de passage libre minimum
 - 1 unité de passage = 0.90m de passage libre minimum
 - 2 unités de passage = 1.40m de passage libre minimum
 - Zone public
 - Dégagement
 - Sanitaire
 - Chambre froide
 - Trousse ou pharmacie - premiers secours

PLAN DE SECURITE

D.C.E.

LYCEE D'ETAT

WALLIS & FUTUNA

BATIMENT K
INTERNATS FILLES ET GARCONS

Maître d'Ouvrage :	ADMINISTRATION SUPERIEURE DES ILES DE WALLIS & FUTUNA
Maître d'Oeuvre :	MMW ARCHITECTURE
Bureau de contrôle :	VERITAS
Echelle :	1/100

Pièces jointes : 1 dossier de sécurité	Affaire suivie par : David LEMOINE	ES2 - 1929.23
---	------------------------------------	---------------

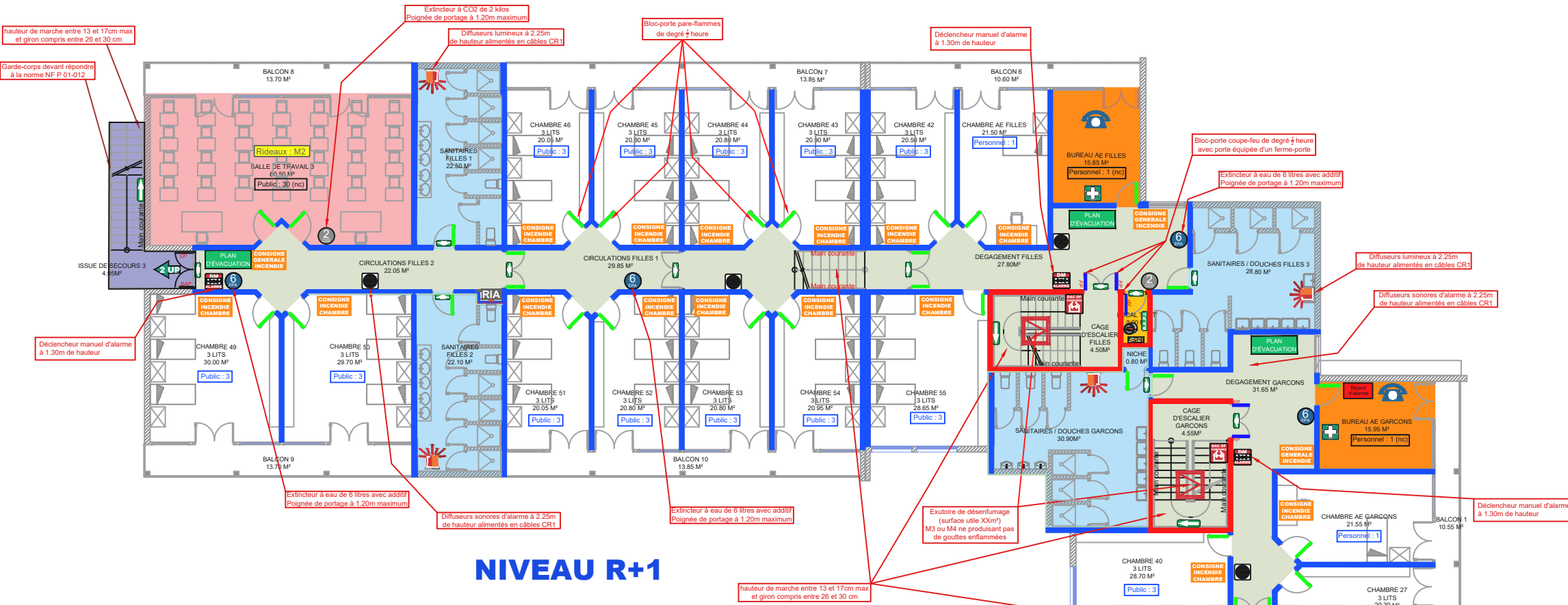
DATES :	Modificatifs	Indices
1995-2000	Evolution de la population	

W/1/10 2020	Edition originale	
		A
		B

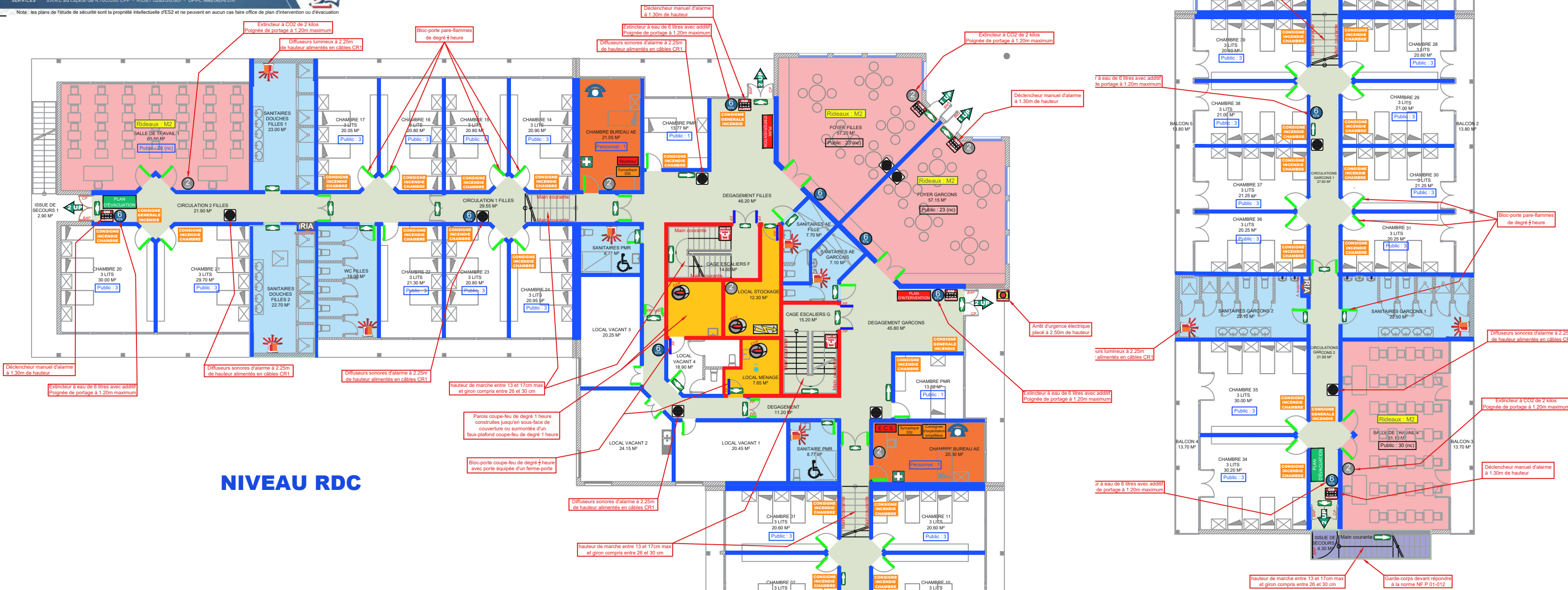
		C
		D

STUDIES 120 Rue Georges Lemaître BP 303M 69001 Lyon cedex 03 France

SECURITE Tel : 44.95.57 - Mail : es2@es2.nc - Site internet : www.es2.nc
SERVICES S.A.R.L au capital de 4.700.000 CFP - RIDET 0283150.001 - DFPC 988/065421R



NIVEAU R+1

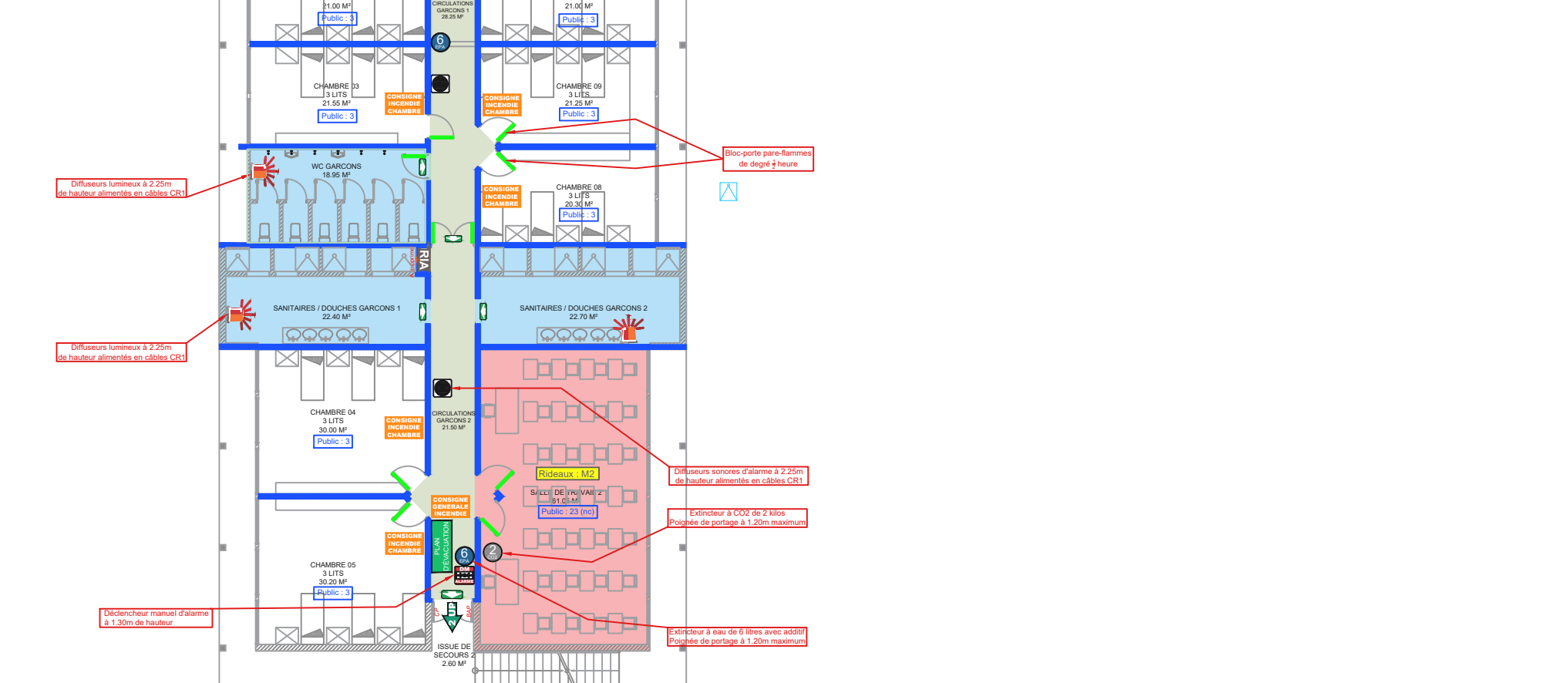


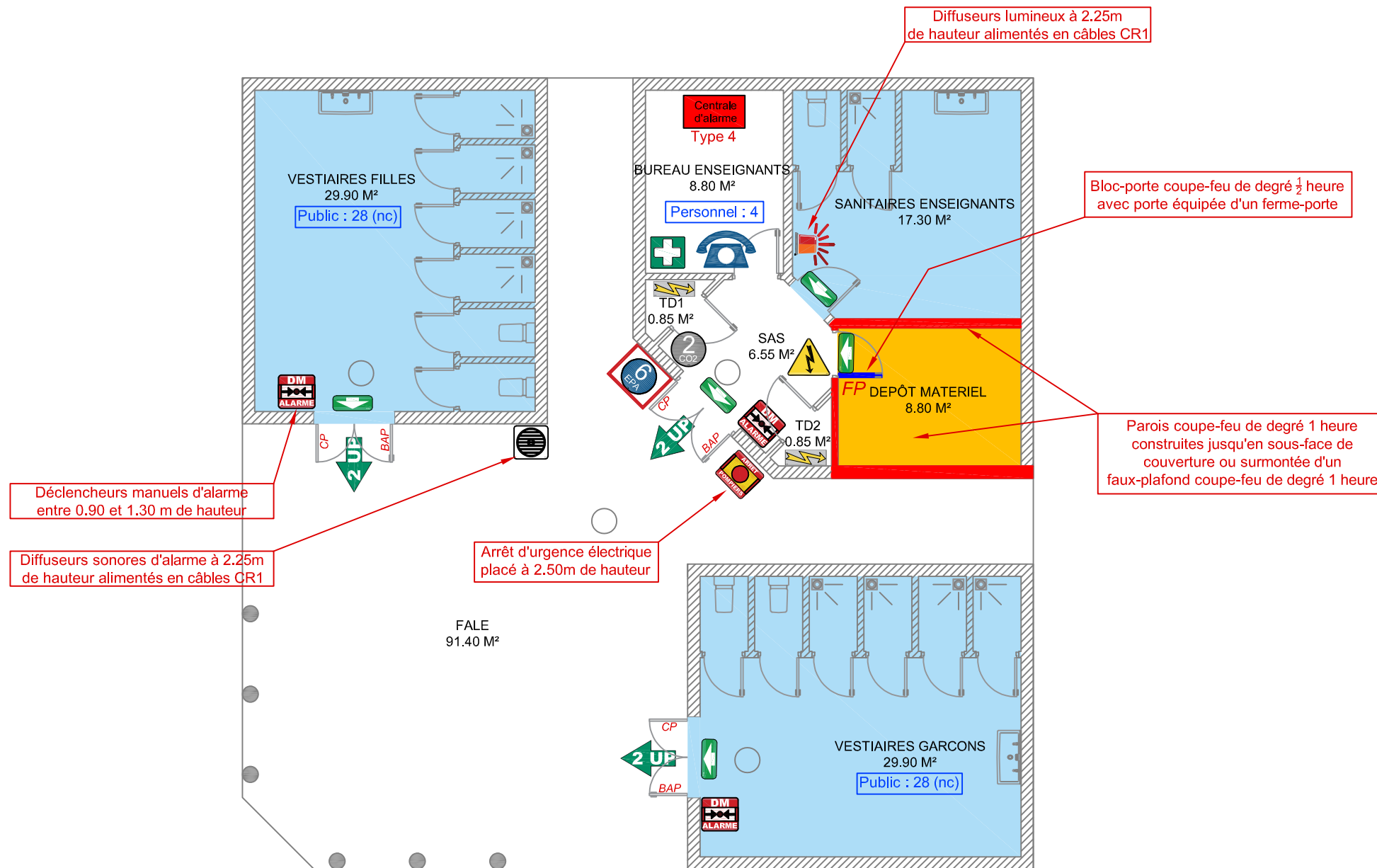
NIVEAU RDC

AMENAGEMENTS INTERIEURS

Revêtements de sol : M4
 Revêtements muraux : M2
 Plafonds : M1
 Isolants : M1
 Décorations en relief : M2 si S>20% parois
 Gros mobilier : M3

LEGENDE	
	Poste téléphonique urbain
	Robinet d'incendie armé
	Extincteur à eau pulvérisée 6 litres avec additif
	Extincteur CO2 de 2 Kg
	Déclencheur manuel d'alarme
	Diffuseur sonore d'alarme
	Diffuseur lumineux type gyrophare
	Arrêt POMPIERS
	Commande de fermeture désenfumage
	Extutoire de désenfumage
	Bloc porte pare flamme 1/2 heure
	Parois Coupe-Feu de degré 1/2 heure
	Bloc porte coupe feu 1/2 heure + ferme-porte
	Parois Coupe-Feu de degré 1 heure
	Faux plafonds coupe feu de degré 1 heure
	Clapet coupe feu 1H de VMC
	Barre anti-panique
	Crémone pompiers
	Bouton mottelé
	Bloc Autonome d'Eclairage d'Habitation
	Bloc Autonome d'Eclairage d'Habitation
	Eclairage d'ambiance - 300 lumens
	Portable Autonome Portable d'intervention
	1 unité de passage = 0,90m de passage libre minimum
	2 unités de passage = 1,40m de passage libre minimum
	Trousse ou pharmacie - premiers secours
	Tableau électrique
	Circulation intérieure
	Local surveillant
	Sanitaire
	Salle d'étude
	Circulation extérieure





AMENAGEMENTS INTERIEURS

Revêtements de sol : M4
Revêtements muraux : M2
Plafonds : M1
Isolants : M1
Décorations en relief : M2 si S>20% parois
Gros mobilier : M3

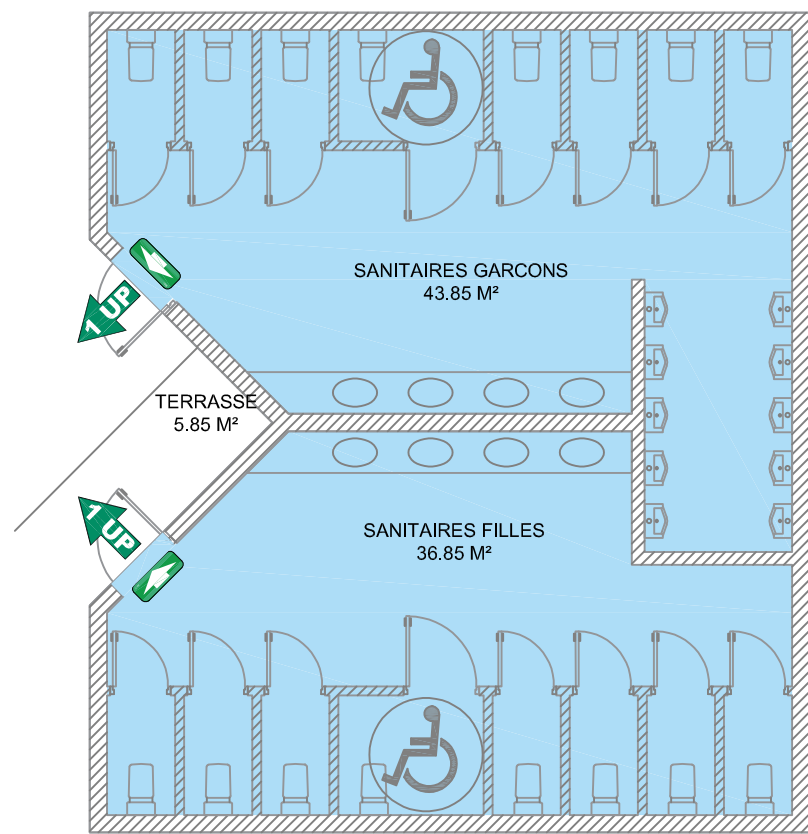
LEGENDE



	Poste téléphonique urbain
	Coffret d'extincteur
	Extincteur à eau pulvérisée 6 litres avec additif
	Extincteur CO2 de 2 Kg
	Déclencheur manuel d'alarme
	Diffuseur sonore d'alarme
	Diffuseur lumineux type gyrophare
	Tableau électrique
	Panneau tableau électrique
	Bloc porte coupe feu 1/2 heure + ferme-porte
	Parois Coupe-Feu de degré 1 heure
	Faux plafonds coupe feu de degré 1 heure
	Barre anti-panique
	Crémone pompiers
	Eclairage d'évacuation - 45 lumens
	2 unités de passage = 1.40m de passage libre minimum
	Trousse ou pharmacie - premiers secours

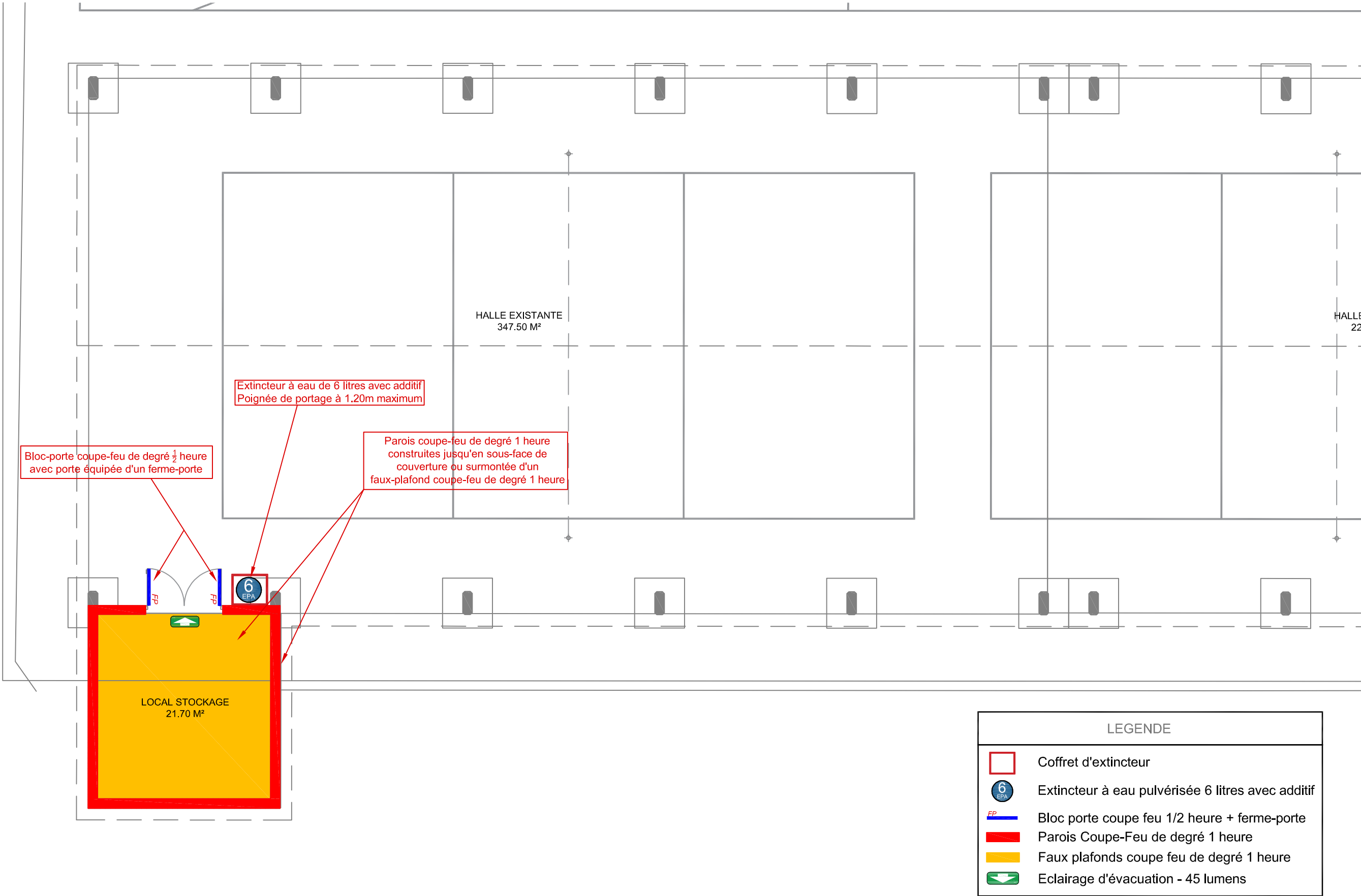
LYCEE D'ETAT DE WALLIS ET FUTUNA - BATIMENT M - SANITAIRES

PLAN DE SECURITE - DCE - MARS 2025

Echelle 1/100ème



LEGENDE	
	Eclairage d'évacuation - 45 lumens
	1 unité de passage = 0.90m de passage libre minimum





PLAN DE SECURITE

D.C.E.

LYCEE D'ETAT

WALLIS & FUTUNA

BATIMENT U
VIE SCOLAIRE / FOYER / SALLES
INFORMATIQUES / SANITAIRES

Maître d'Ouvrage :	ADMINISTRATION SUPERIEURE DES ILES DE WALLIS & FUTUNA		
Maître d'Oeuvre :	MMW ARCHITECTURE		
Bureau de contrôle :	VERITAS		
Echelle :	1/100		

Pièces jointes :	Affaire suivie par : David LEMOINE	ES2 - 1929.23
1 dossier de sécurité		

DATES :	Modificatifs	Indices
MARS 2025	Edition originale	
		A
		B
		C
		D

ETUDES SECURITE SERVICES 228 Rue Georges Lèques - BP 2025 - 98874 Pont des Français
Tél : 44 98 57 - Mail : es2@es2.nc - Site internet : www.es2.nc
S.A.R.L au capital de 4.700.000 CFP - RIDET 0263150.001 - DFFPC 988/0654/2IR

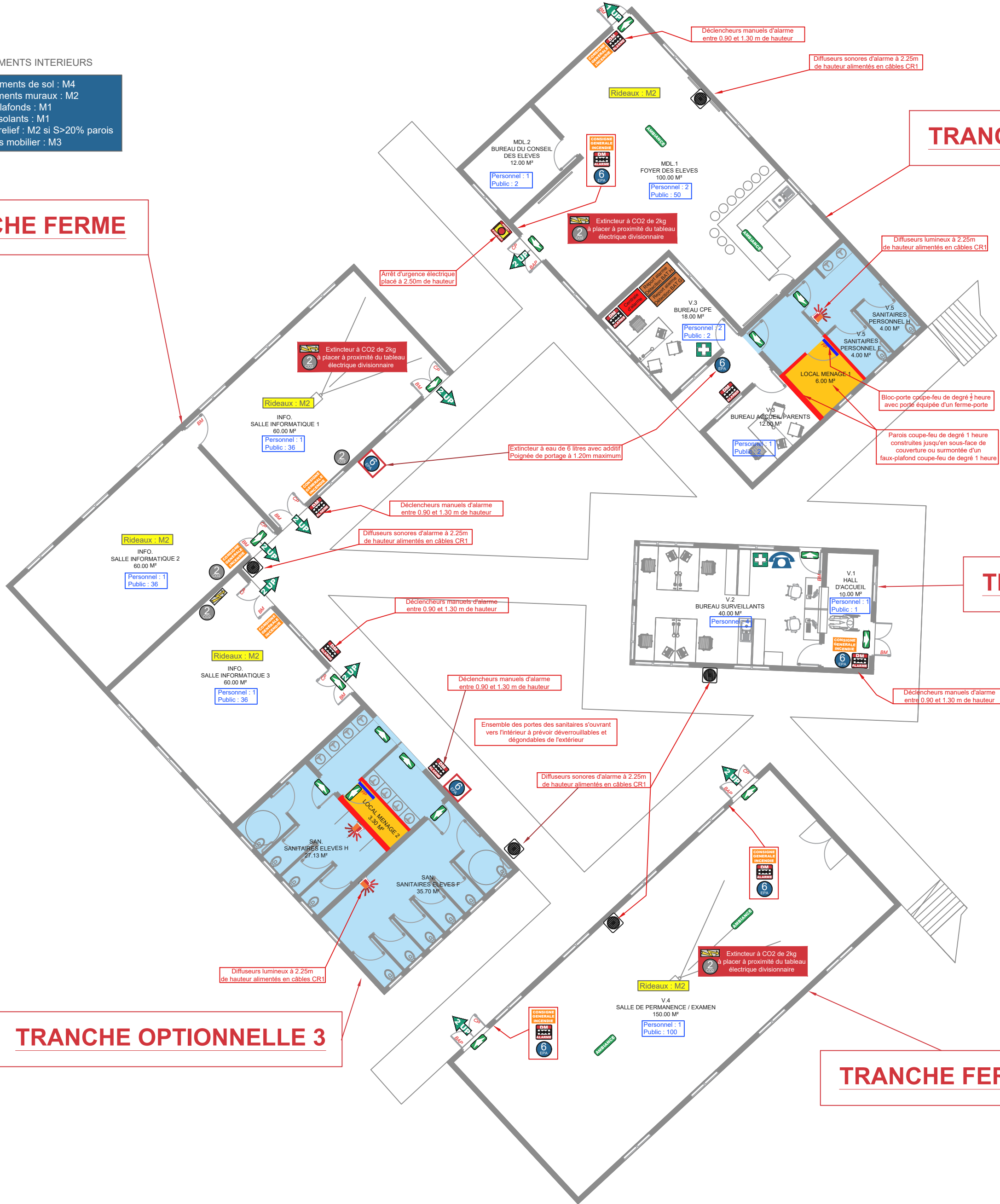
Nota : les plans de l'étude de sécurité sont la propriété intellectuelle d'ES2 et ne peuvent en aucun cas faire office de plan d'intervention ou d'évacuation

LEGENDE	
	Poste téléphonique urbain
	Coffret d'extincteur
	Extincteur à eau pulvérisée 6 litres avec additif
	Extincteur CO2 de 2 Kg
	Arrêt POMPIERS
	Tableau électrique
	Déclencheur manuel d'alarme
	Diffuseur sonore d'alarme
	Diffuseur lumineux type gyrophare
	Bloc porte coupe feu 1/2 heure + ferme-porte
	Parois Coupe-Feu de degré 1 heure
	Faux plafonds coupe feu de degré 1 heure
	Barre anti-panique
	Crémone pompiers
	Bouton moleté
	Trousse ou pharmacie - premiers secours
	Eclairage d'évacuation - 45 lumens
	Eclairage d'ambiance - 300 lumens
	1 unité de passage = 0.90m de passage libre minimum
	2 unités de passage = 1.40m de passage libre minimum

AMENAGEMENTS INTERIEURS

Revêtements de sol : M4
Revêtements muraux : M2
Plafonds : M1
Isolants : M1
Décorations en relief : M2 si S>20% parois
Gros mobilier : M3

TRANCHE FERME

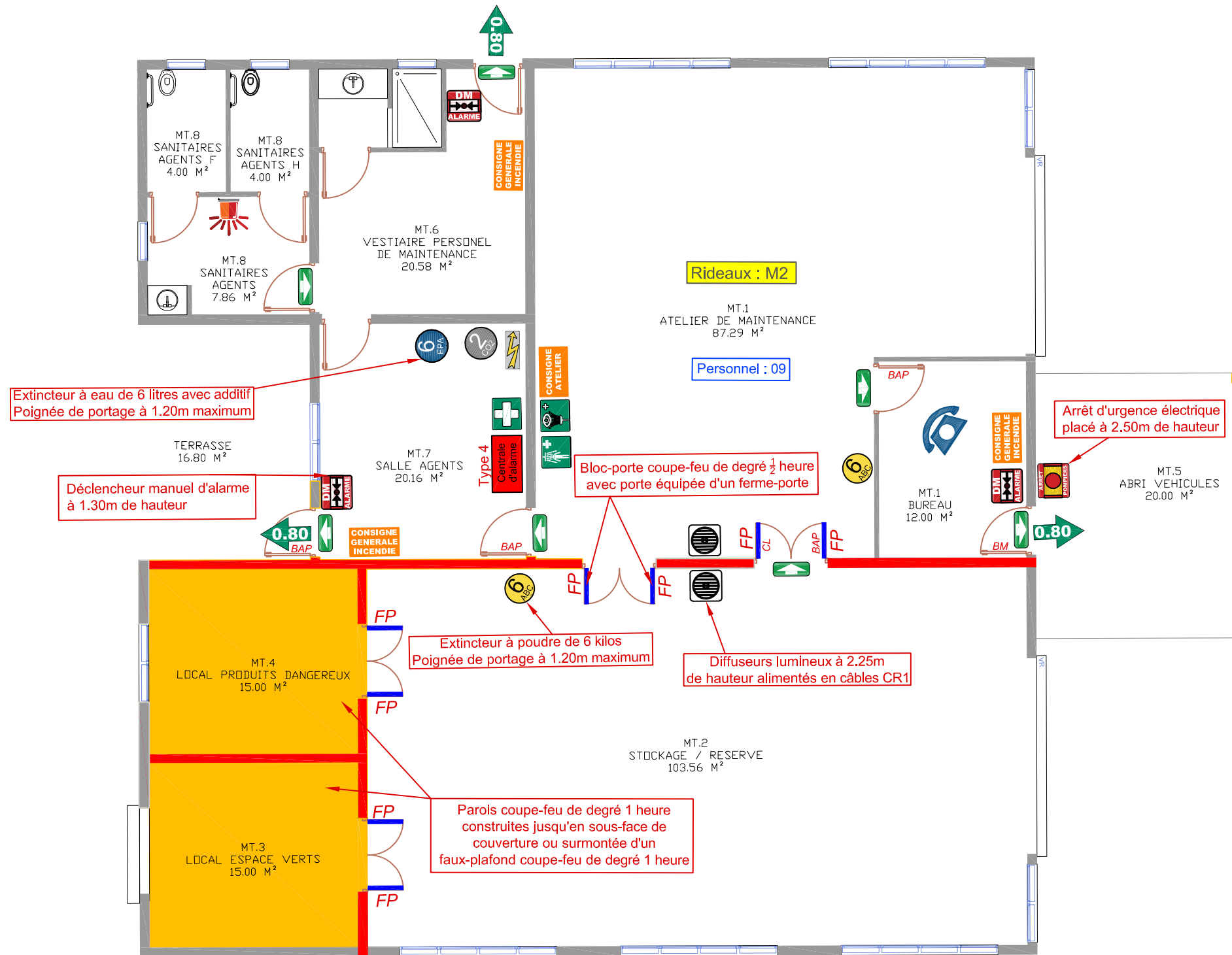


TRANCHE FERME

TRANCHE FERME

TRANCHE OPTIONNELLE 3

TRANCHE FERME



AMENAGEMENTS INTERIEURS

Revêtements de sol : M4
Revêtements muraux : M2
Plafonds : M1
Isolants : M1
Décorations en relief : M2 si S>20% parois
Gros mobilier : M3

LEGENDE

- Poste téléphonique urbain
- Extincteur à eau pulvérisée 6 litres avec additif
- Extincteur à poudre 6 Kg
- Extincteur CO2 de 2 Kg
- Arrêt POMPIERS
- Tableau électrique
- Déclencheur manuel d'alarme
- Diffuseur sonore d'alarme
- Diffuseur lumineux type gyrophare
- Bloc porte coupe feu 1/2 heure + ferme-porte
- Parois Coupe-Feu de degré 1 heure
- Faux plafonds coupe feu de degré 1 heure
- Barre anti-panique
- Crémone pompiers
- Bouton moleté
- Eclairage d'évacuation - 45 lumens
- Trousse ou pharmacie - premiers secours
- Rince oeil
- Douche de sécurité
- 0.80m de passage libre minimum